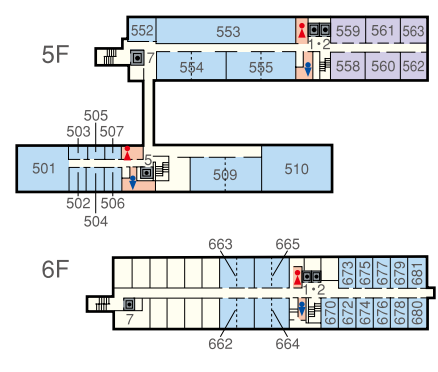
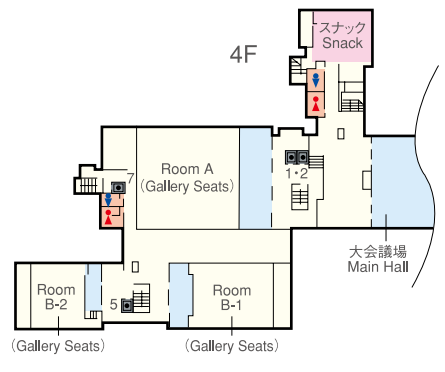


- KYOTO地球環境の殿堂 The Earth Hall of Fame KYOTO
- エレベーター Elevator
- 化粧室 Lavatory
- 多目的トイレ
- AED設置場所



建築概要

会議場	開館	1966年5月21日
	設計	大谷 幸夫
	規模	敷地面積 156,000㎡ 建築延面積 33,400㎡
イベントホール	開館	1985年4月2日
	設計	大谷研究室
	規模	建築延面積 8,600㎡
アネックスホール	開館	1998年4月1日
	設計	大谷研究室
	規模	建築延面積 4,200㎡

Outline of Construction

Conference Hall	Building opened	May 21, 1966
	Architect	Sachio Otani
	Scale	Land area 156,000㎡ (1,679,169ft ²) Total floor space 33,400㎡ (359,514ft ²)
Event Hall	Building opened	April 2, 1985
	Architect	Sachio Otani & Associates
	Scale	Total floor space 8,600㎡ (92,570ft ²)
Annex Hall	Building opened	April 1, 1998
	Architect	Sachio Otani & Associates
	Scale	Total floor space 4,200㎡ (45,209ft ²)