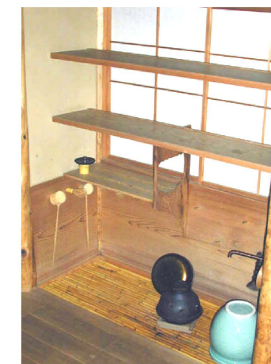
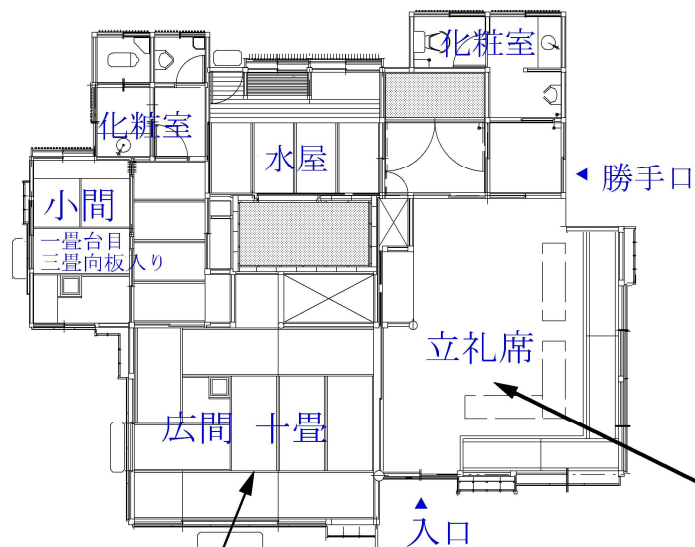


# 宝松庵



宝ヶ池のきらめきを横目に、  
茶室へつづく小路へと  
足を踏み入れると  
檜皮葺屋根の見事な稜線が  
姿をあらわします



水屋



立礼席 約25㎡ (約12~13名様収容)  
〈椅子席にてお茶を楽しめます〉

隣接した立礼と広間は、  
収納可能な二枚襖によって  
くぎられ、それぞれ  
独立した茶室としても  
使用出来ます



広間 10畳 (約13~15名様収容)

春は桜、  
秋には萩・紅葉、  
折々にみせる表情は  
日本の四季を  
しみじみと  
感じさせます

日本の  
伝統文化紹介の場として、  
また学会・会議のあい間、  
安らぎのひとつを  
茶室「宝松庵」にて  
お過ごしください

基本料金 (9:00~21:00) (税込)

茶室	平日	土日祝
	39,600	47,520

- ※ 土曜日、日祝日及び祝日の振替休日は、上記会場使用料金の20%増しとさせていただきます。
- ※ 野点庭園使用料金は、上記茶室料金に含まれます。
- ※ 茶会以外で茶室をご利用の場合は、上記使用料金の50%増しとさせていただきます。
- ※ 茶道具の貸出しは基本的に行っておりません。(水屋道具、数茶碗等に関しましては貸出し可能。)
- ※ 茶会の運営手配等、ご希望がございましたらお申し出下さい。



野点席 約280㎡

お問い合わせ (公財)国立京都市国際会館 <https://www.icckyo.or.jp/>  
075-705-1229(営業代表)