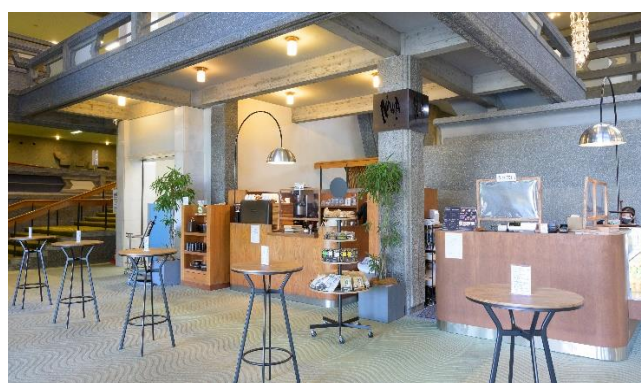


## 国立京都国際会館のラウンジがリニューアル NIWA café produced by MAEDA COFFEE がオープンします。

国立京都国際会館の1階ラウンジスペースに、京都の老舗喫茶「前田珈琲」がプロデュースする「NIWA café produced by MAEDA COFFEE」が新しく誕生します。宝ヶ池を借景にした美しい日本庭園を眺めながら、本格的なコーヒーをお楽しみいただける空間にリニューアルいたしました。ローストビーフ丼やサンドイッチなどの軽食、オリジナル・スイーツのほか、ヴィーガンの方向けのメニューもご用意していますので、ランチタイムにもぜひご利用ください。

NIWA caféでは、お客様に安心してご利用いただけるよう、座席等への光触媒による室内抗菌コーティングをはじめ、飛沫感染防止パーテーションやキャッシュレス決済など、様々な感染症対策に取り組んでいます。また、容器等には地球に優しい素材を積極的に使用し、「京都議定書」採択の地として、持続可能な開発目標=SDGs 達成に向けた取組も行って参ります。



----- 「NIWA CAFÉ」 概要 -----

開店日： 2020年10月1日(木)

定休日： 10月8日(木)、15日(木)、16日(金)、19日(月)、26日(月)

営業時間： 9:00~18:00 (ラストオーダーは閉店時間の30分前)

※開催の催事によって、営業時間は変更することがございます。

座席数： テーブル10、席40、ハイテーブル4

お問い合わせ： 営業推進部 田中 075-705-1229

NIWA café (不定休) 075-705-2111 \*予約については承っておりません。