



国立京都国際会館 地下鉄連絡通路 広告掲出のご案内



ICC Kyoto

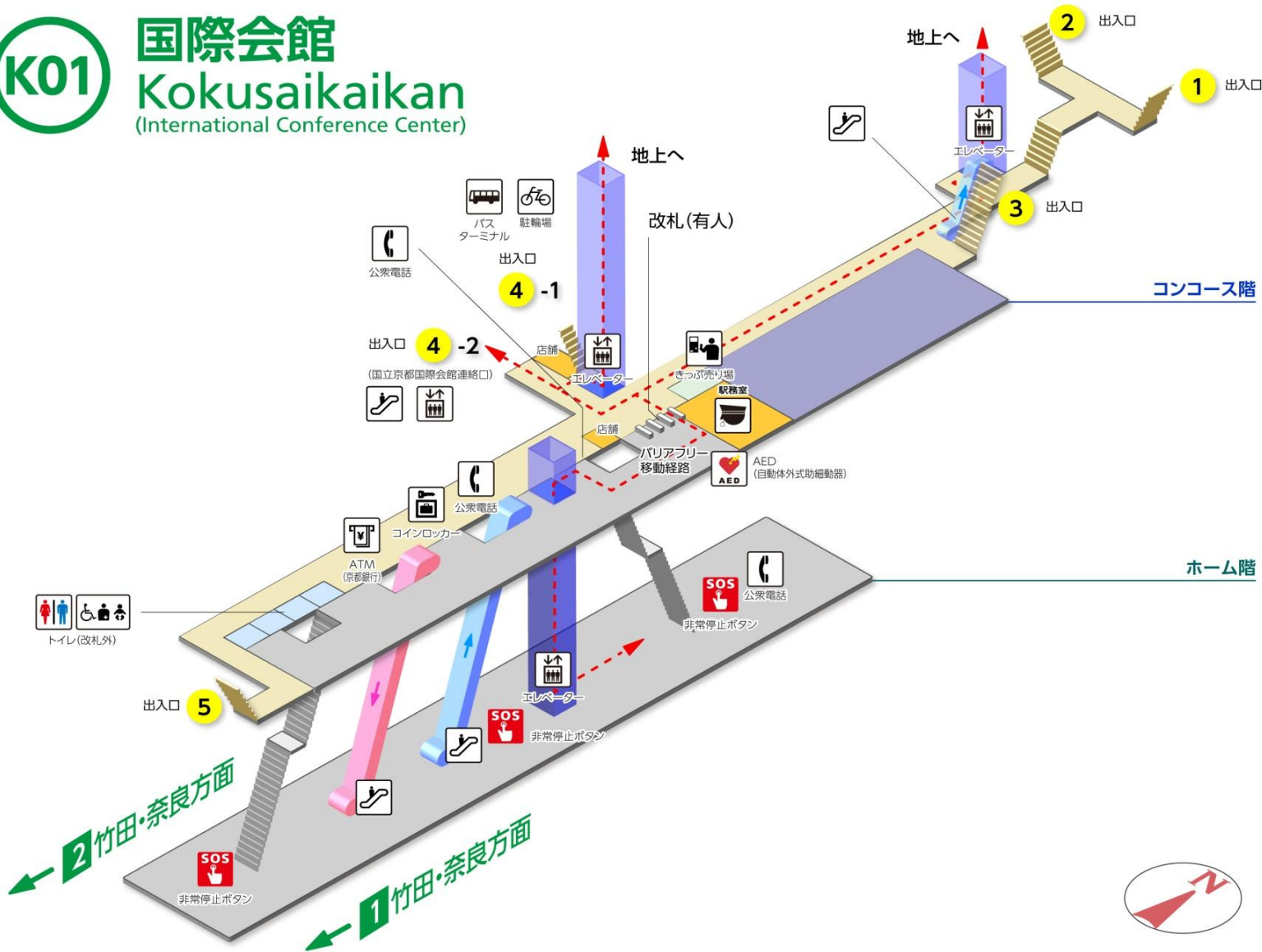
お問い合わせ先

(公財)国立京都国際会館 総務・企画部 企画事業室

TEL:075-705-1218 E-mail:com@icckyo.or.jp

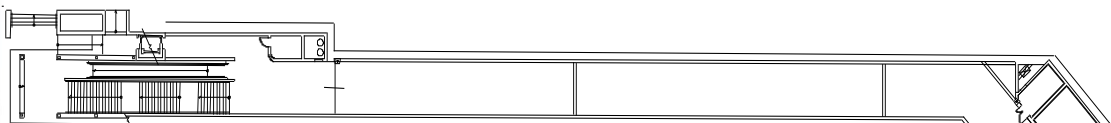


国際会館 Kokusaikaikan (International Conference Center)



地下鉄連絡通路 全体図面と広告タイプ

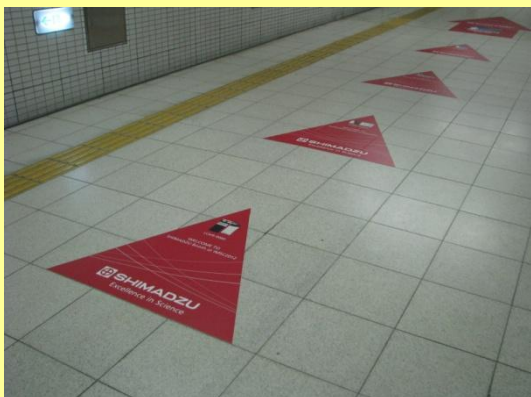
(催事の参加者が多く通る地下鉄連絡通路では、3つのタイプの広告をご用意しております。)



← 国立京都国際会館



臨時シート広告



フロア広告



電飾掲示板

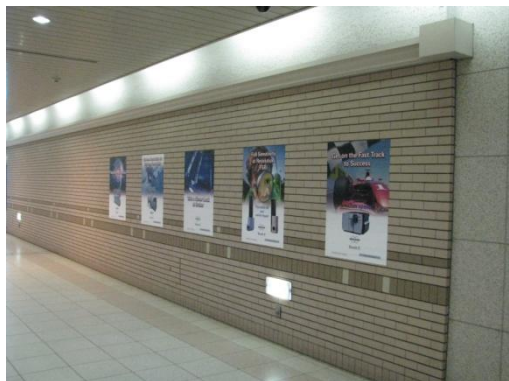


地下鉄国際会館駅⇒

臨時シート広告

(目的や予算に合わせて掲出することで、高いPR効果が得られる媒体です。)

←国立京都国際会館



イメージ



イメージ

青のライン・・・電飾掲示板
赤のライン・・・掲示可能な壁面

●掲出可能箇所

⇒赤で表示している壁面となります。ただし、電飾掲示板や非常ベルなどは除きます。
※詳細な場所については、ご要望に添えないこともございますのでお問い合わせ下さい。

●掲出料金

⇒B1サイズ(728mm×1030mm) 1枚 ¥7,500

⇒B0サイズ(1030mm×1456mm) 1枚 ¥15,000

※料金は税別となります。

※詳細については臨時広告の取扱いをご覧ください。

●掲出期間

⇒原則として催事の開催期間となります。

●お問い合わせ先

(公財)国立京都国際会館 総務・企画部 企画事業室

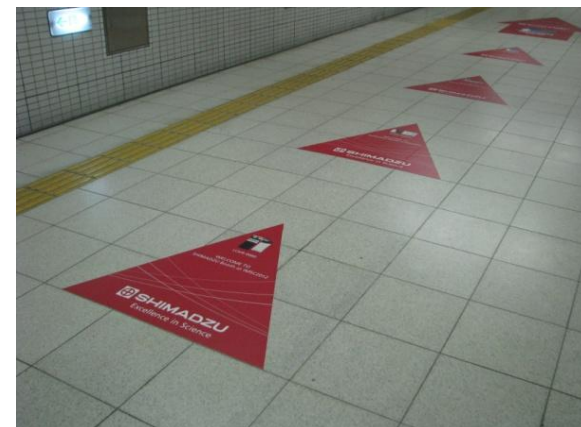
TEL:075-705-1218 E-mail:com@icckyo.or.jp

地下鉄国際会館駅⇒

フロア広告

(媒体の形を自由にデザインできるので、表現方法を工夫した展開が可能です。)

←国立京都国際会館



イメージ

●掲出可能箇所

⇒赤色で囲っている床面となります。ただし、点字ブロックは除きます。
※詳細な場所については、ご要望に添えないこともございますのでお問い合わせ下さい。

●掲出料金

⇒1㎡あたり ¥24,000

※料金は税別となります。

※詳細については臨時広告の取扱いをご覧ください。

●掲出期間

⇒原則として催事開催期間となります。

●お問い合わせ先

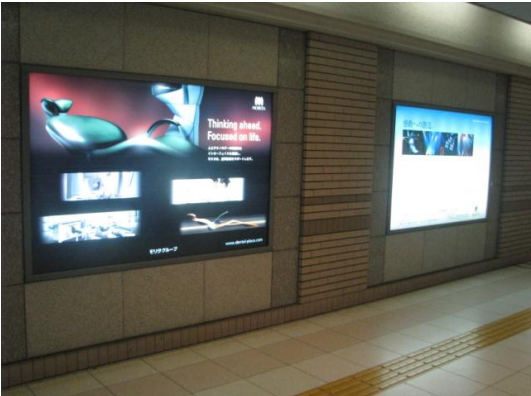
(公財)国立京都国際会館 総務・企画部 企画事業室

TEL:075-705-1218 E-mail:com@icckyo.or.jp

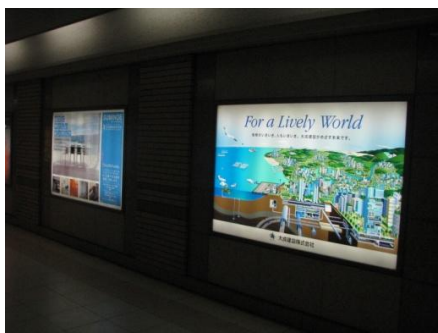
地下鉄国際会館駅⇒

電飾掲示板

(背面から広告を照らす方式の大型看板広告で、企業イメージの浸透や商品の訴求に最適です。)



イメージ



イメージ

←国立京都国際会館

地下鉄国際会館駅⇒

- 掲出位置
掲出の位置については、お問い合わせ下さい。
- 掲出料金
Aプラン)1枠(1.4m×2.1m) ¥700,000
Bプラン)1枠(1.4m×2.1m) ¥200,000
※料金は税別となります。
- 掲出期間
Aプラン) 4月1日から翌年3月31日までの1年間となります。
Bプラン)原則として催事開催期間となります。
※掲出枠が重なった場合はA)を優先させていただきます。
- お問い合わせ先
(公財)国立京都国際会館 総務・企画部 企画事業室
TEL:075-705-1218 E-mail:com@icckyo.or.jp