

広報資料

国立京都国際会館に 2018 年秋
最大 2,500 名収容の多目的ホールが誕生
8 月 1 日より予約受付開始

京都国際会館は、2018年秋、新たなホール（以下、「ニューホール」（仮称））の運営を開始します。このホールは、多目的に利用可能な面積2,000㎡、最大収容2,500名の施設です。この多目的ホールの運営開始に向け、本年8月1日（火）より予約受付を開始します。

ニューホール（仮称）の特徴

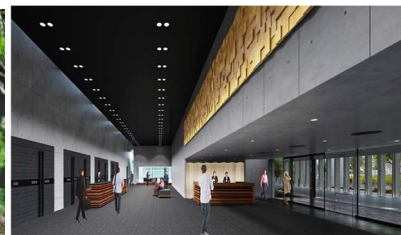
- ① 独立感の高い新ゾーン誕生【イベントホールとの一体的運用で大型催事への対応力 UP】**
 - ニューホール（2,000㎡）と隣接する既存のイベントホール（3,000㎡）との同時一体利用で、面積5,000㎡の空間として、4,000名を超える大型催事がひとつのゾーンで開催可能となります。
 - 2館の組合せ利用で、企業・組織の式典・表彰式、パーティー、イベント、大規模展示など、大型催事においても異なるシーンへの展開が平面移動のみで実現します。
 - 他と区別された、独立性が高い参加者専用ゾーンとして主催者の思いのままの演出が可能です。
 - 2,000㎡を超えるホールが平面で2館並列隣接する施設は京都唯一です。
 - ニューホールを含む全館利用で、10,000名超の大型会議に於いても快適な環境を提供します。
- ② 開催地を印象づける京都ならではの空間【京都らしさという新しいコンセプトの空間】**
 - アプローチ、ホワイエ（ロビー）スペースには京都ならではの設えや調度品を施しています。
 - 特別室は国内外からの賓客の接遇を想定し、京都の伝統産業の技をふんだんに取り入れました。
- ③ 様々なシーンに利用可能な大空間【面積2,000㎡、最大2,500名収容の多目的ホール】**
 - 会議、式典、イベント、展示等多目的な利用を想定。主催者の様々なニーズに柔軟に対応します。
 - ホール場内はシンプルなデザインを採用。主催者好みの演出が容易な空間となっています。
- ④ 「えらべる」ケータリングサービス導入【選択可能なケータリングサービス】**
 - 京都を代表する主要なホテル複数社とケータリングサービスにおいて提携します。
 - ニューホールとイベントホールを対象にえらべるケータリングサービスの提供を開始します。



施設外観イメージ



アプローチイメージ



ホワイエ(ロビー)イメージ

ニューホール予約受付開始について

- 予約受付開始日 2017年 8月1日(火)
- 予約対象期間 2018年10月1日(月) 利用分～

■予約・問い合わせ

【メールでのお問い合わせ】

公式ホームページ「会場使用に関するお問い合わせフォーム」よりお問い合わせください。

<http://www.icckyo.or.jp/planner/ask/reservation/>

【電話でのお問い合わせ】

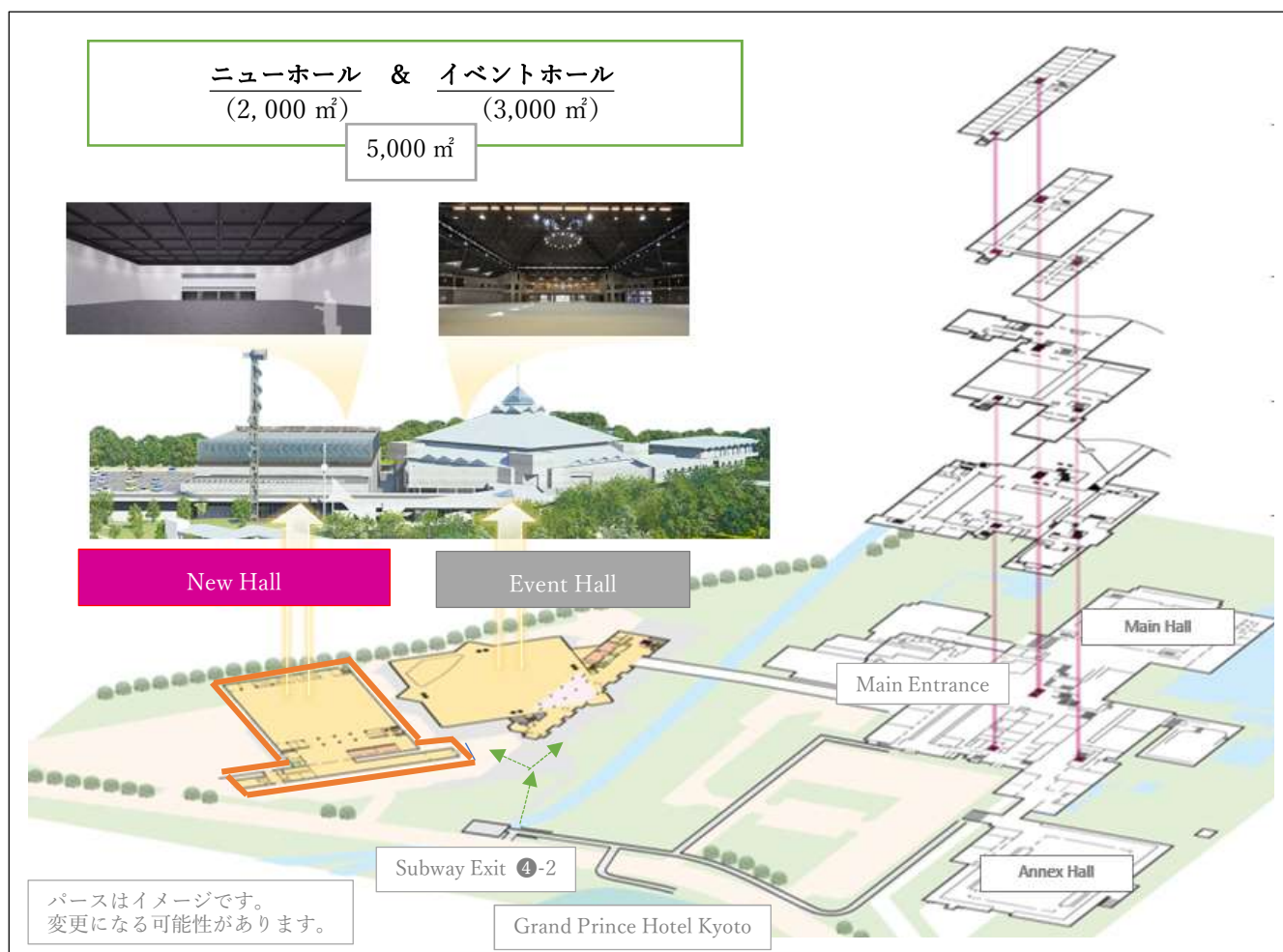
国立京都国際会館

営業推進部 企画・誘致課 TEL 075-705-1345 営業時間 平日9:00~17:30

参考資料 P1

◇ ニューホール施設概要

～イベントホールとの一体的利用でエリア 5,000 m²の貸切が可能～



ホール概要	
階	1階
面積	2,000m ²
最大収容人数	2,500人
シアター形式	1,600人
スクール形式	900人
円卓正餐形式	800人
立食	1,500人
天井高	10.0m
耐荷重	1.0 t / m ²
床面	タイルカーペット
搬入口	4ヶ所

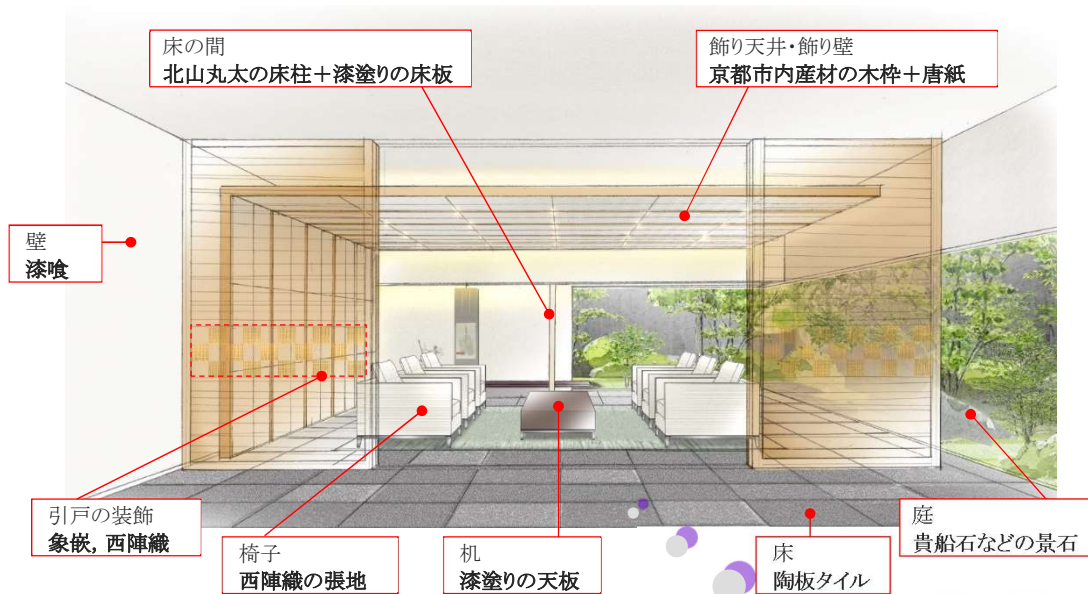
会場設備	
特別室	1室
控室	1室 (2分割可能)
クローク	あり(仮設)
機材・備品	
スクリーン (仮設)	4.1m × 7.3m (330インチ) 16:9 4.9m × 8.8m (400インチ) 16:9
プロジェクター (仮設)	10000ルーメン相当

参考資料 P2

◇ 「京都らしい設え」 特別室、アプローチ空間、ロビーエリアが「京都らしい設え」の対象

賓客の接遇も想定した「特別室」のイメージ

※このパースはイメージとして作成したものであり、詳細なデザインや色などは実際と異なる場合があります。



特別室における「京都らしい設え」の主な特徴

- 木や紙、陶板、漆喰など伝統的な素材で内装全体を構成
- 北山丸太の床柱と床板に漆を施した床の間
- 西陣織や京指物、漆を用いた家具
- 貴船石や鞍馬石など京都の石を用いた特別室専用の庭

特別室以外にも…

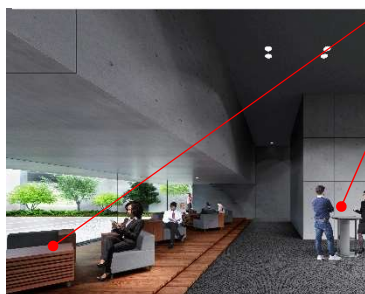
ロビーエリアでは、京焼・清水焼等を取り入れた設えでお迎えます！
全体では、30品目程度に及ぶ伝統産業の技を活用予定！

【外部と内部を結ぶ迎え入れ空間となる歩廊】

【受付や休憩、交流など多様な場となるホワイエ】



【ホワイエ奥のラウンジ空間】



- ソファベンチセット(※組合せ次第で様々な使い方が可能)
漆を擦り込んだ天板+展示ケース仕様のサイドテーブル

ソファベンチセット(※組合せ次第で様々な使い方が可能)
漆を擦り込んだ天板+展示ケース仕様のサイドテーブル



ロビーエリアにおける「京都らしい設え」の主な特徴

- 里山の四季美と水琴窟により迎え入れる庭
- 木部の天板部分に漆を擦り込んだ木製家具
- 伝統産業製品の紹介や情報発信ができる展示ケース仕様のサイドテーブル
- 天板に京焼・清水焼の薄型陶板を用いたハイテーブル
- 京焼・清水焼の壁アート