

国立京都国際会館のご利用に当たって

この度は京都国際会館をご利用いただき、誠にありがとうございます。

<当館のサービスについて>

- ・PC、コピー、デジカメ用プリンター等をご使用¹の場合、ビジネスセンターをご利用いただけます。
- ・売店、クローク、カクテルラウンジなどの各種サービス²がございます。
- ・レストラン「グリル」の営業時間は10:00～17:00(LO.16:30)となっております。
- ・館内では一部を除き、Wi-Fiが無料でご利用いただけます。
SSID: ICCK_Public_WiFi *パスワードはございません。
- ・当館は館内全面禁煙となっております。屋外喫煙所の位置はフロアガイドをご覧ください。

<緊急時の対応について>

非常口、AED、車椅子の設置場所はフロアガイドをご覧ください。

[傷病人が出た場合]

軽度の場合

- ・防災センター(下記連絡先)または会館担当者にご連絡ください。
- ・催事で医療関係者を手配している場合、連携をとってください。
- ・会館総務課に常備薬、病院リスト(日英版)がございます。下記連絡先へお電話ください。

重篤の場合(救急車が必要な場合)

- ・**ただちに119番へ連絡してください。**場所、容態、性別等の分かる範囲で情報を伝えてください。
- ・その後、救急車の誘導の都合上、**防災センター**(下記連絡先) **または会館担当者**へ電話してください。

[火災発生の場合]

- ・館内非常放送(英語の放送も流れます)が流れます。
係員の指示及び、館内非常放送指示にしたがってください。

[地震発生の場合]

- ・震度5強以上の震度により放送が流れます。係員の指示及び、放送指示にしたがってください。

<館内連絡先>

- ・防災センター 075-705-1311 【内線 2271】
- ・正面玄関受付 【内線 2280】
- ・遺失物、常備薬、病院リストのお問合せ 総務課(9:00-17:00) 075-705-1205
- ・外貨両替、ビジネスセンター領収書 経理課() 075-705-1212
- ・その他催事に関するお問合せ 営業推進部(9:00-18:00) 075-705-1229
- ・担当者: 直通電話&PHS 075-705-12 PHS()



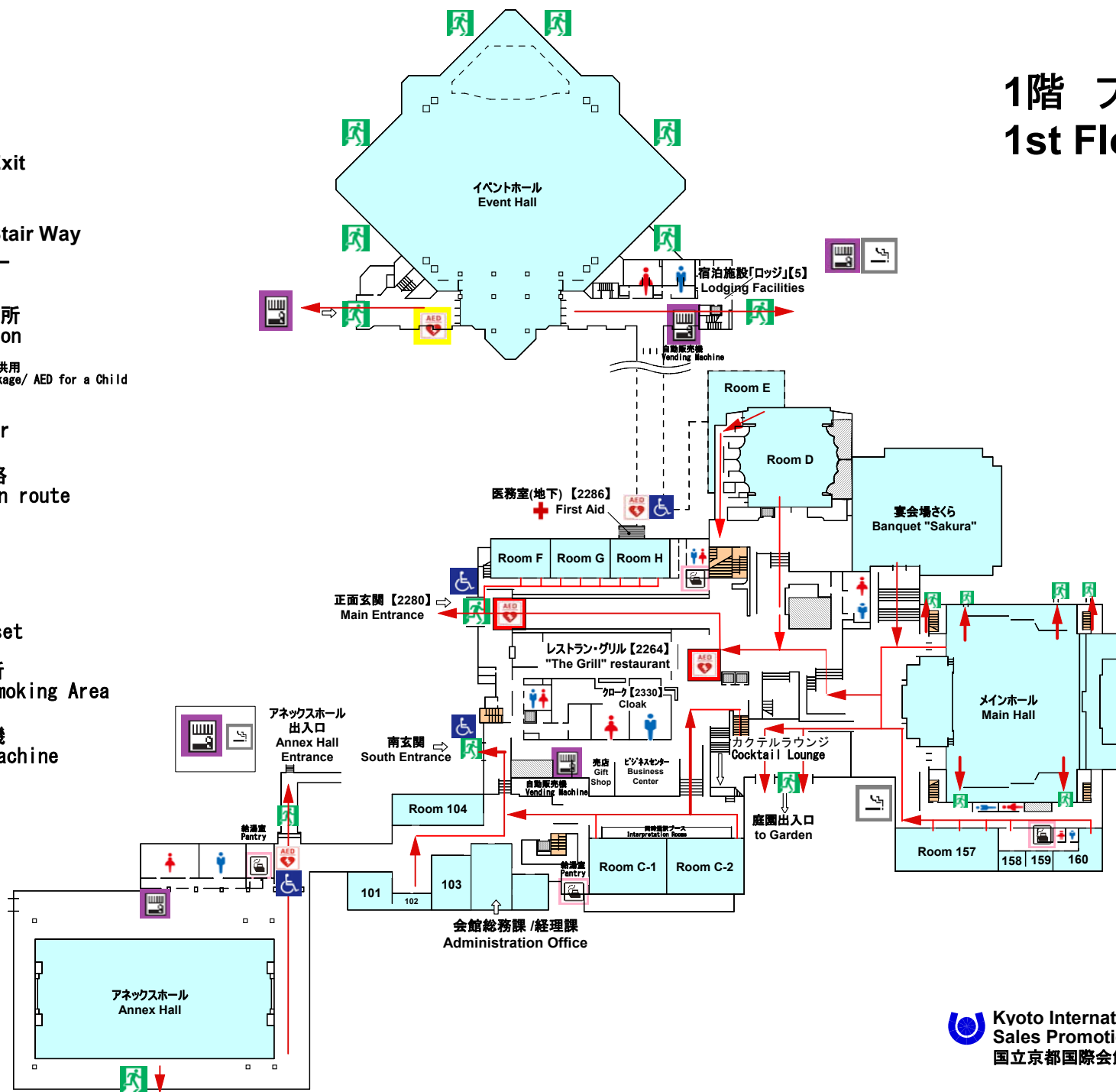
¹ PC(15分/100円)、コピー(モノクロ1枚/10円、カラー1枚30円)、USB直接挿入、スキャナー機能等がございます。

² 売店営業時間は9:30～17:30になります。営業していない場合もございますのでご注意ください。

1階 フロアガイド 1st Floor GUIDE

【】: 内線番号
☎: Phone number

-  非常口
The Fire Exit
-  非常階段
The Fire Stair Way
-  エレベーター
Elevator
-  AED設置場所
AED Station
-  AED 英語版 / 子供用
English AED Package / AED for a Child
-  車椅子
Wheelchair
-  避難誘導路
Evacuation route
-  給湯室
Pantry
-  お手洗い
Water Closet
-  屋外喫煙所
Outdoor Smoking Area
-  自動販売機
Vending Machine





非常口
The Fire Exit



非常階段
The Fire Stair Way



エレベーター
Elevator



避難誘導路
Evacuation route

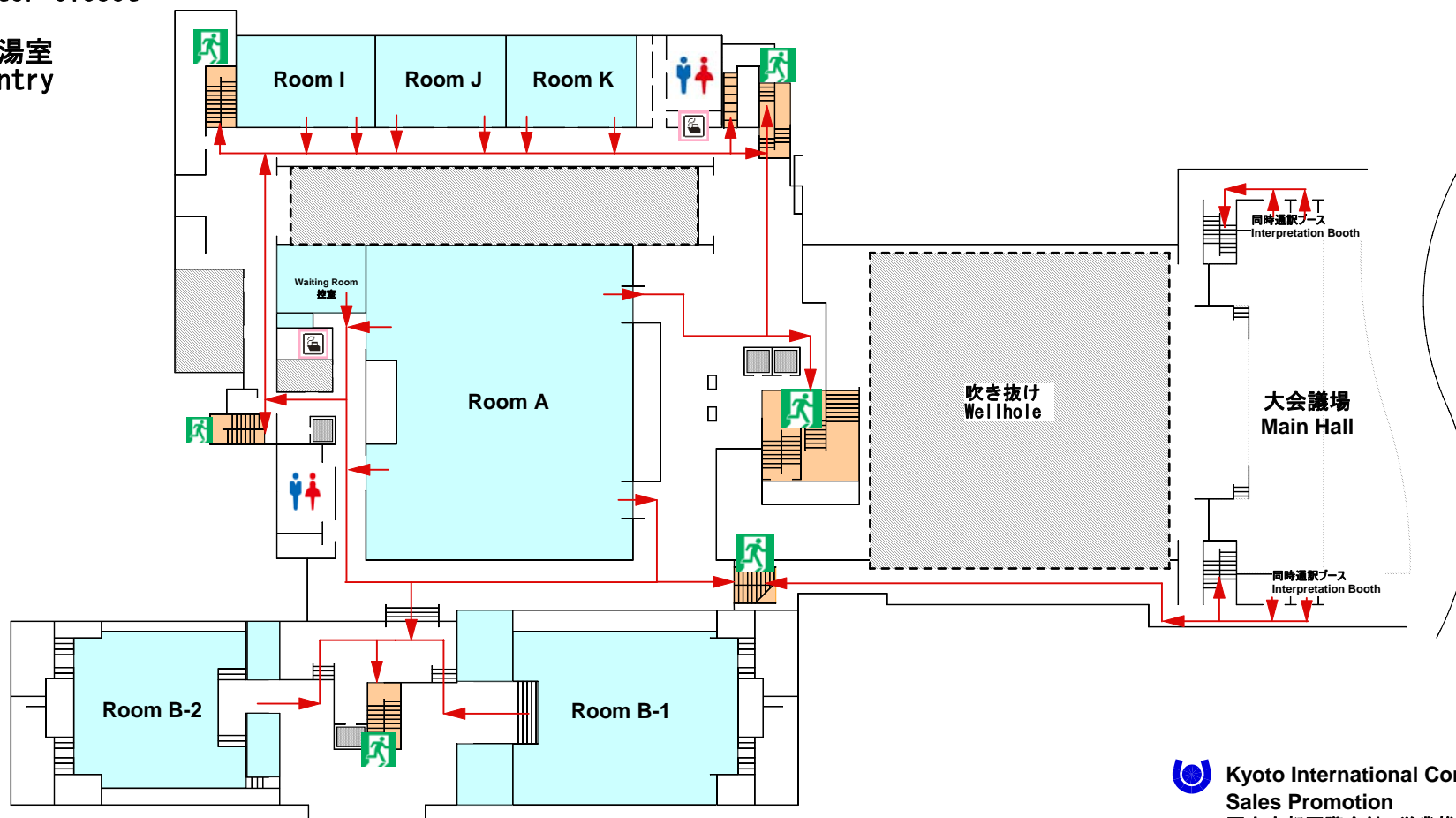


お手洗い
Water Closet



給湯室
Pantry

2階 フロアガイド 2nd Floor GUIDE



Kyoto International Conference Center
Sales Promotion
国立京都国際会館 営業推進部 075-705-1229

3階 フロアガイド 3rd Floor GUIDE

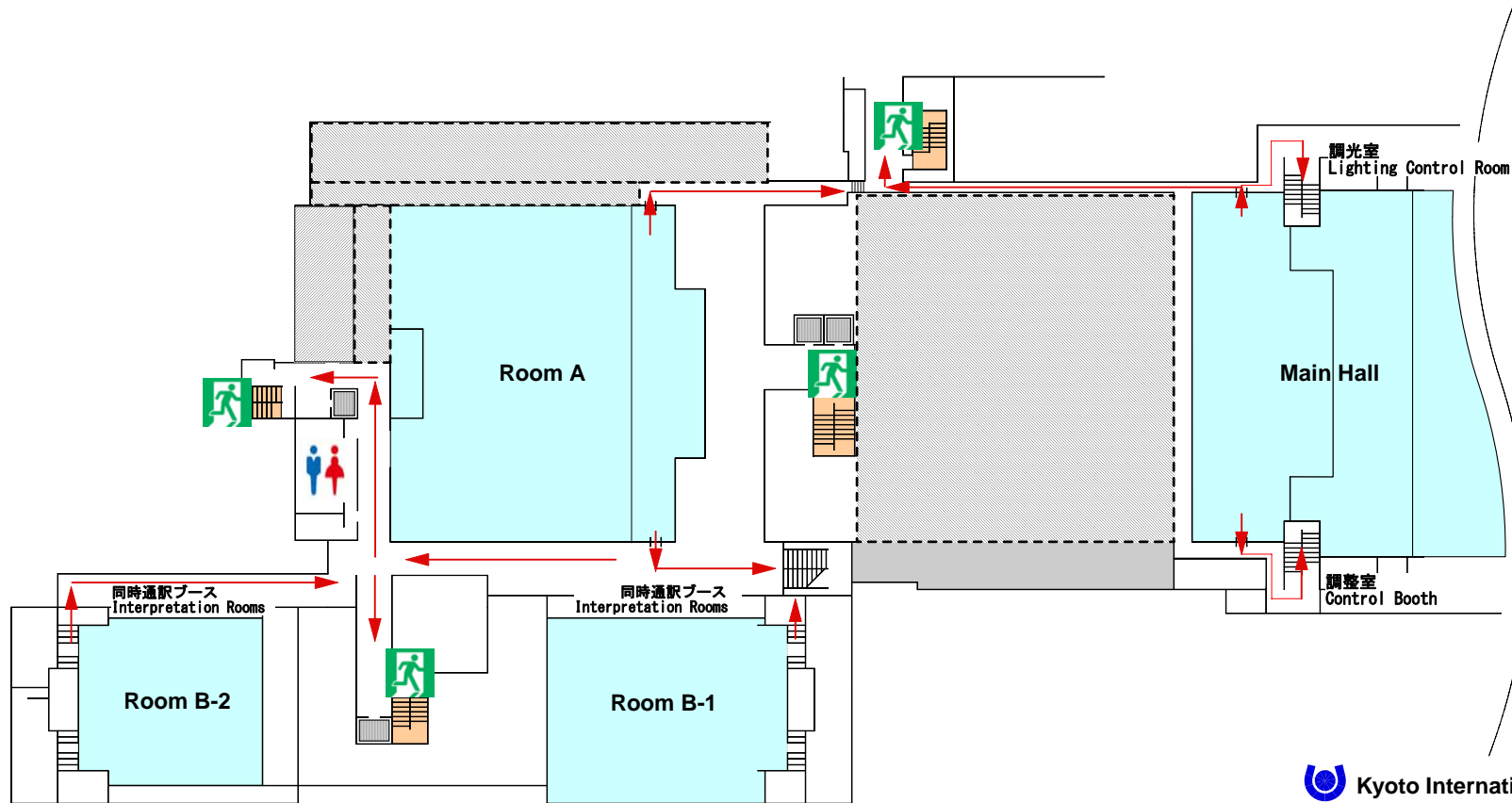
 非常口
The Fire Exit

 非常階段
The Fire Stair Way

 エレベーター
Elevator

 避難誘導路
Evacuation route

 お手洗い
Water Closet



 非常口
The Fire Exit

 非常階段
The Fire Stair Way

 エレベーター
Elevator

 避難誘導路
Evacuation route


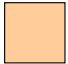



 お手洗い
Water Closet

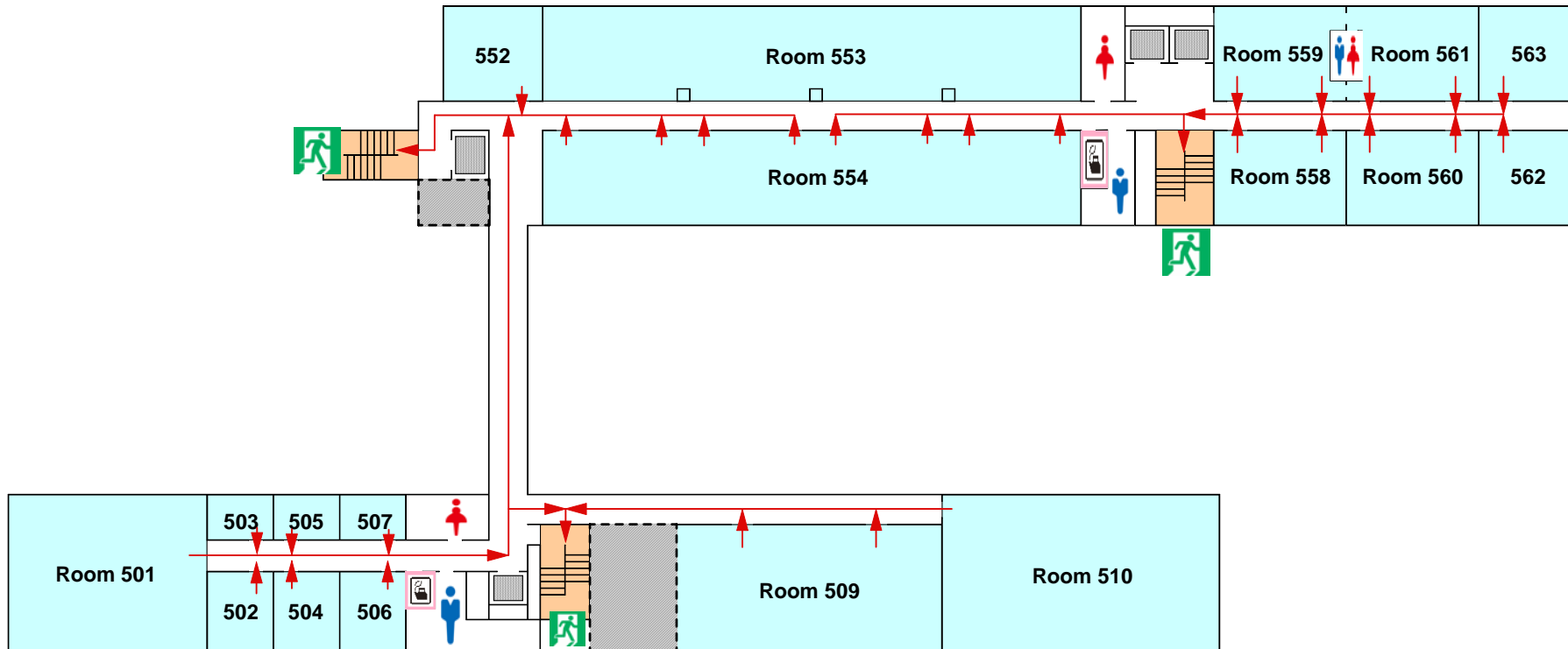
 自動販売機
Vending Machine

4階 フロアガイド 4th Floor GUIDE



5階 フロアガイド 5th Floor GUIDE

-  非常口
The Fire Exit
-  お手洗い
Water Closet
-  非常階段
The Fire Stair Way
-  避難誘導路
Evacuation route
-  エレベーター
Elevator
-  給湯室
Pantry



6階 フロアガイド 6th Floor GUIDE

 非常口
The Fire Exit

 避難誘導路
Evacuation route

 非常階段
The Fire Stair Way

 お手洗い
Water Closet

 エレベーター
Elevator

 給湯室
Pantry

