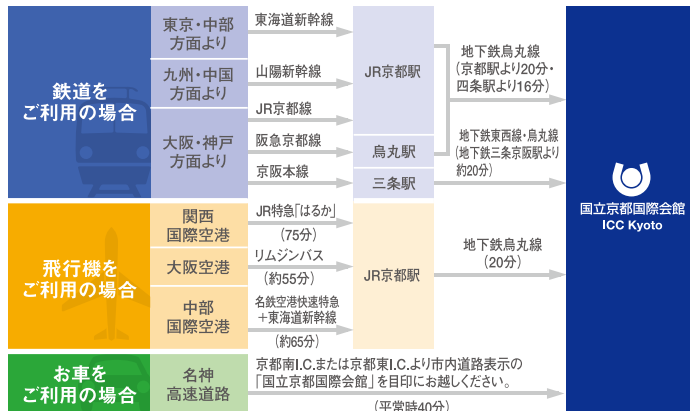


Access and Kyoto City Map



Kyoto International Conference Center



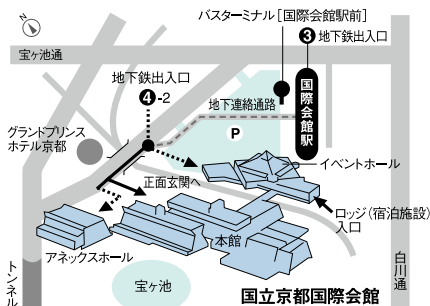
交通のご案内

〈電車〉

「国際会館駅」下車、徒歩5分。
地下鉄出入口④・2をご利用ください。

〈車〉

京都駅からタクシーで30分。



公益財団法人
国立京都国際会館

〒606-0001 京都市左京区宝ヶ池 電話：(075) 705-1229 ファックス：(075) 705-1100
http://www.icckyoto.or.jp/ e-mail:ask@icckyoto.or.jp

国立京都国際会館
ICC Kyoto



京都駅より直通の地下鉄で20分

Kyoto International Conference Center

洛北、比叡山のふもと宝ヶ池にたたずむ
四季折々の自然美に包まれた
世界最高水準の会議専用コンプレックス。

国際文化観光都市・京都に建ち、日本初の国際会議場としてコンベンションの歴史をつくってきた国立京都国際会館。

156,000㎡の広大な敷地には、本館、アネックスホール、イベントホール、日本庭園のほか駐車スペース、隣接するホテルと融合した会議専用のコンプレックスエリアを形成しています。

2015年に耐震補強工事・リニューアルを終え、世界最高水準の設備は、いっそう輝きを増しました。これからも世界に誇る設備とおもてなしの心で、みなさまをお迎えいたします。



Guide to Facilities

ICC Kyotoには同時通訳設備を備えた9会場をはじめ、70余の会議室があります。本館とアネックスホール、イベントホールは屋内通路で結ばれています。さらに600本以上の光ファイバーケーブルによるデジタルネットワークシステムが構築されているため、LIVE中継も容易にでき、7000名を超える大型会議も開催いただけます。



Main Hall

Renovation for 2015



Room A

Renovation in 2014



Room B-1

Renovation in 2013



Annex Hall

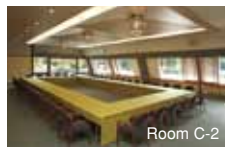


Event Hall



Room B-2

Renovation in 2013



Room C-2



Room D

Renovation in 2014

Environment Created for conventions



ゆったりとしたロビーやラウンジ、自由に散策が楽しめる広大な日本庭園。豊かな自然に囲まれて心ゆくまで語り合う。コンベンションセンターにとって環境も大切な機能の一つです。

Total Support

会議開催に必要なあらゆるサービスを
専属担当者がトータルにコーディネート。

会議の誘致活動から企画立案、会期当日の運営まで。専門性と国際性を備えたスタッフが、トータルサポート致します。またコンベンションに特化した専門の技術スタッフやケータリングセクション、200名の登録スタッフによる会議サポートサービスは英語をはじめ他の外国語等のあらゆるニーズに対応します。

- オーディオビジュアル機器の手配
- ネットワーク・通信機器の手配
- 事務機器の手配
- 看板展示装飾
- 会議サポートサービス
- ケータリング
- 飾花の手配
- 日本文化体験プログラム
- 特別警備の手配
- 特別清掃の手配
- クローク
- ビジネスセンター
- ギフトショップ
- トラベルエージェントカウンター
- 外貨両替
- 宿泊施設ロジック

Multimedia Center

主要会場のカメラと音声を集中管理するAV機器のコントロールルーム。各会場とメディアセンターは総計600本を超えるシングルモード光ファイバーネットワークによって結ばれているため、Live中継やインターネット放映などが容易にできます。

Network System

Gigabit Ethernetで構成された6系統の独立したLANがあり、高度なネットワーク会議や大容量のデータ配信も可能です。1階、2階ロビーでは、Wi-Fi接続サービスによる無料のインターネットアクセスをご利用いただけます。



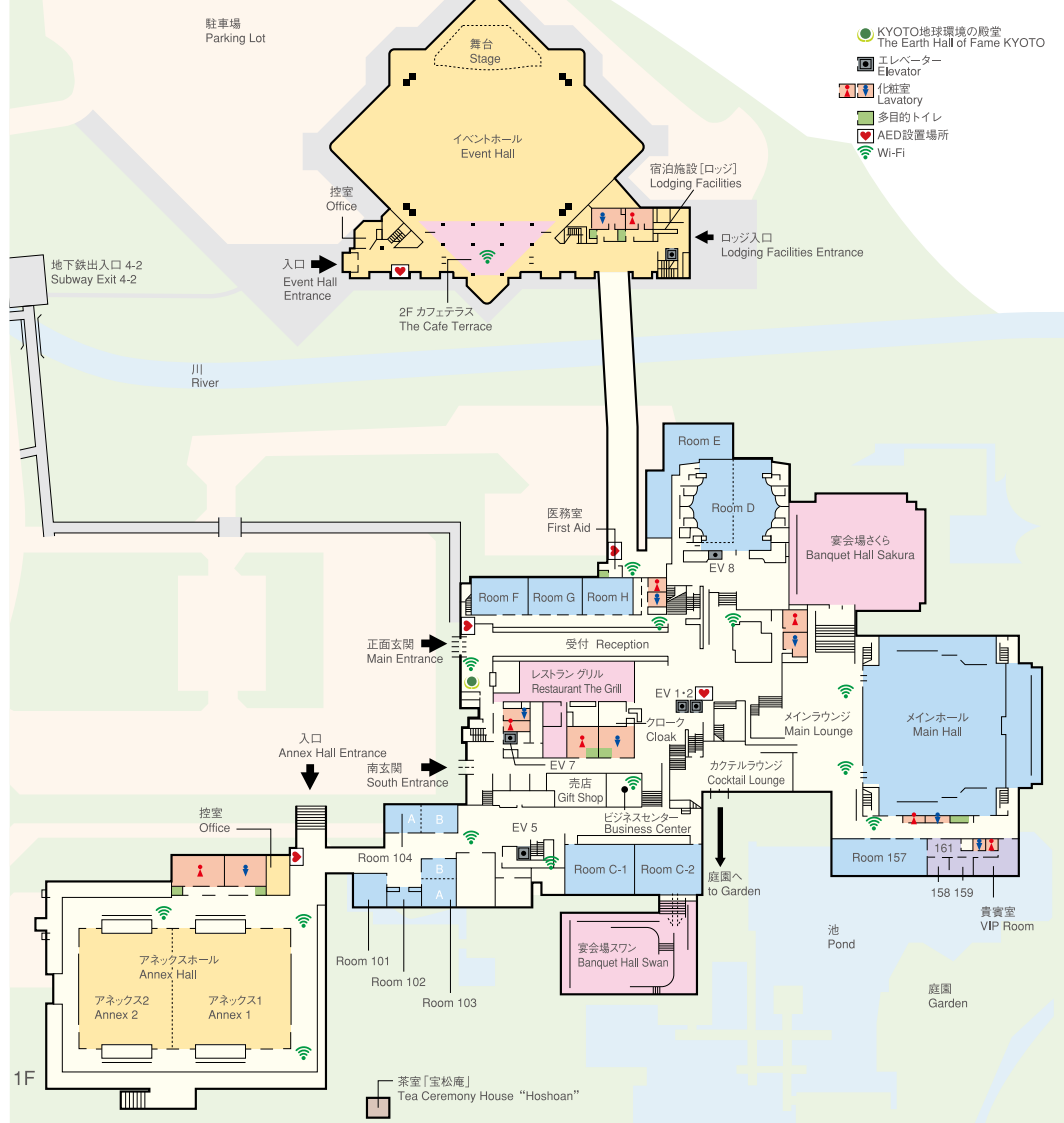
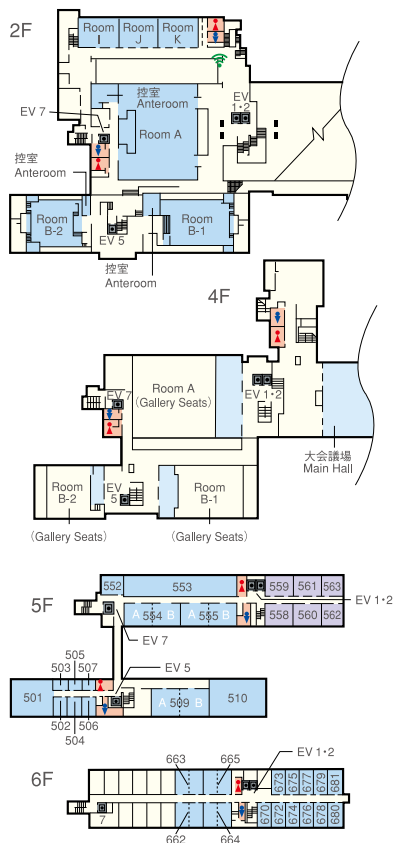
Convention Support Service

受付、PCサポート、会場進行、アナウンス、クローク、総合案内、事務局要員など、コンベンションに必要なあらゆる人材をコーディネート致します。

Catering

コーヒーブレイクからランチ、レセプション、バンケットまで、多彩なゲストや主催者のニーズに合わせたお食事をご用意します。

Capacities and Floor Plans



会場名	階	面積 (㎡)	天井高 (m)	座席数		
				スクールスタイル	シアタースタイル	レイアウト例 (階上席)
メインホール	1	2,040	15.0			固定席1,846
Room A	2	950	9.0	250~280	480~550	馬蹄形370+ (222)
Room B-1	2	470	6.0	120~150	210~250	長円形100+ (69)
Room B-2	2	350	6.0	72~84	110~160	円形76+ (43)
Room C-1 / C-2	1	各200	3.0	50~64	100~140	ロノ字形42
Room D	1	460	9.0	120~150	210~260	スクールスタイル128
Room E	G	380	3.5	110~140	200~300	シアタースタイル237
Room F-K	1-2	各120	3.5	40~50	60~90	ロノ字形32
Room 101-104	1	25-100	2.6			ロノ字形10-32
Room 157	1	220	2.6	60~80	140~160	机10、椅子50
Room 158 / 159	1	30	2.6			ソファセット
Room 501	5	135	2.6	50	90	机13、椅子60
Room 502 / 504 / 506	5	25	2.6			机1、椅子4、ソファ
Room 503 / 505 / 507	5	12	2.6			

会場名	階	面積 (㎡)	天井高 (m)	座席数		
				スクールスタイル	シアタースタイル	レイアウト例 (階上席)
Room 509	5	135	2.6	50	90	
Room 510	5	180	2.6	70	120	机17、椅子60
Room 552	5	40	3.0			ロノ字形16
Room 553	5	200	3.0	100	154~200	
Room 554 / 555	5	100	3.0	50	77~100	ロノ字形32
Room 558-563	5	40-50	3.0			ソファセット
Room 662-681	6	30 / 60	2.8			机2、椅子8 / 机4、椅子16
アネックスホール	1	1,500	10.0	600~700	1,200~1,500	バンケット650、レセプション1,000
イベントホール	1	3,000	8.2-19.2	1,000~1,200	2,000~2,500	バンケット1,300、レセプション2,000
宴会場さくら	1	805	3.5-4.5	(300)	(700)	バンケット380、レセプション500
宴会場スワン	1	540	3.3	(100)	(280)	バンケット200、レセプション300
茶室「宝松庵」	庭園	120				
宿泊施設ロジ	2-3	20-27				30室